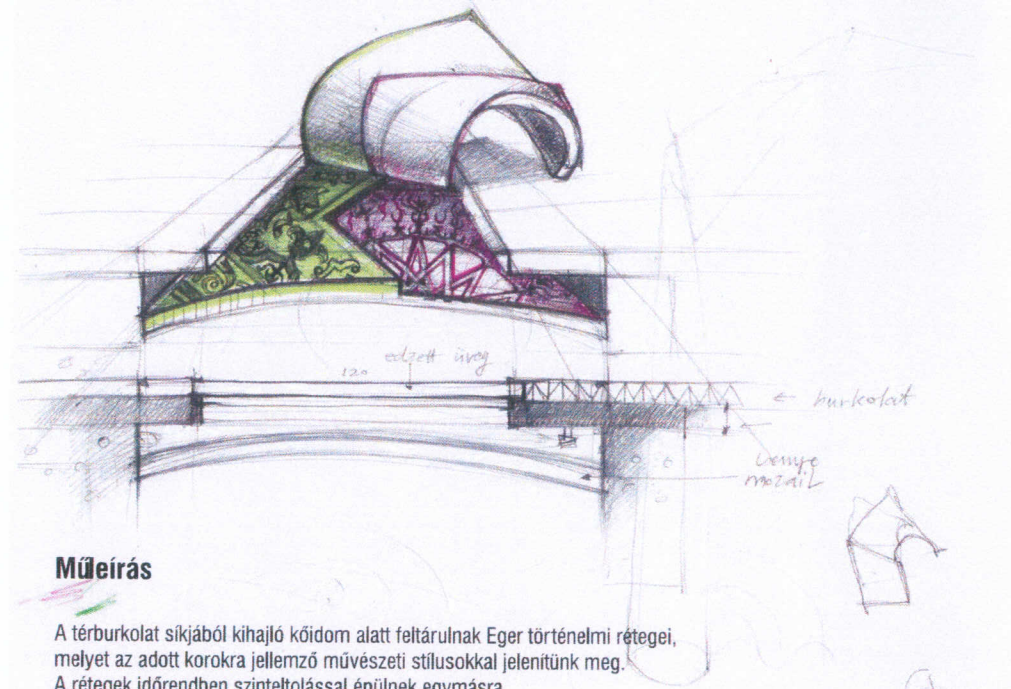


Eszperantó sétány tervpályázat I.



Műleírás

A térburkolat síkjából kihajló kőídom alatt feltárulnak Eger történelmi rétegei, melyet az adott korokra jellemző művészeti stílusokkal jelenítünk meg. A rétegek időrendben szinteltolással épülnek egymásra.

Anyag: az ívesen hajló kőídom süttöi mészkő.

Az aknát fagyálló festett mázas kerámia burkolat díszíti, mely a "Barokk-szintnél" plasztikus megmunkálású. Az akna fedlapjául több rétegű biztonsági üveg szolgál, mely rozsdamentes fém profillal illeszkedik.

Méretek: a végleges méretek még nem kidolgozottak, a dokumentációban látható makett alapján becsült méretek a következők:
akna 300×180cm mélysége 45cm
szobor 120×120cm magasság 140cm

Kerámia burkolat:

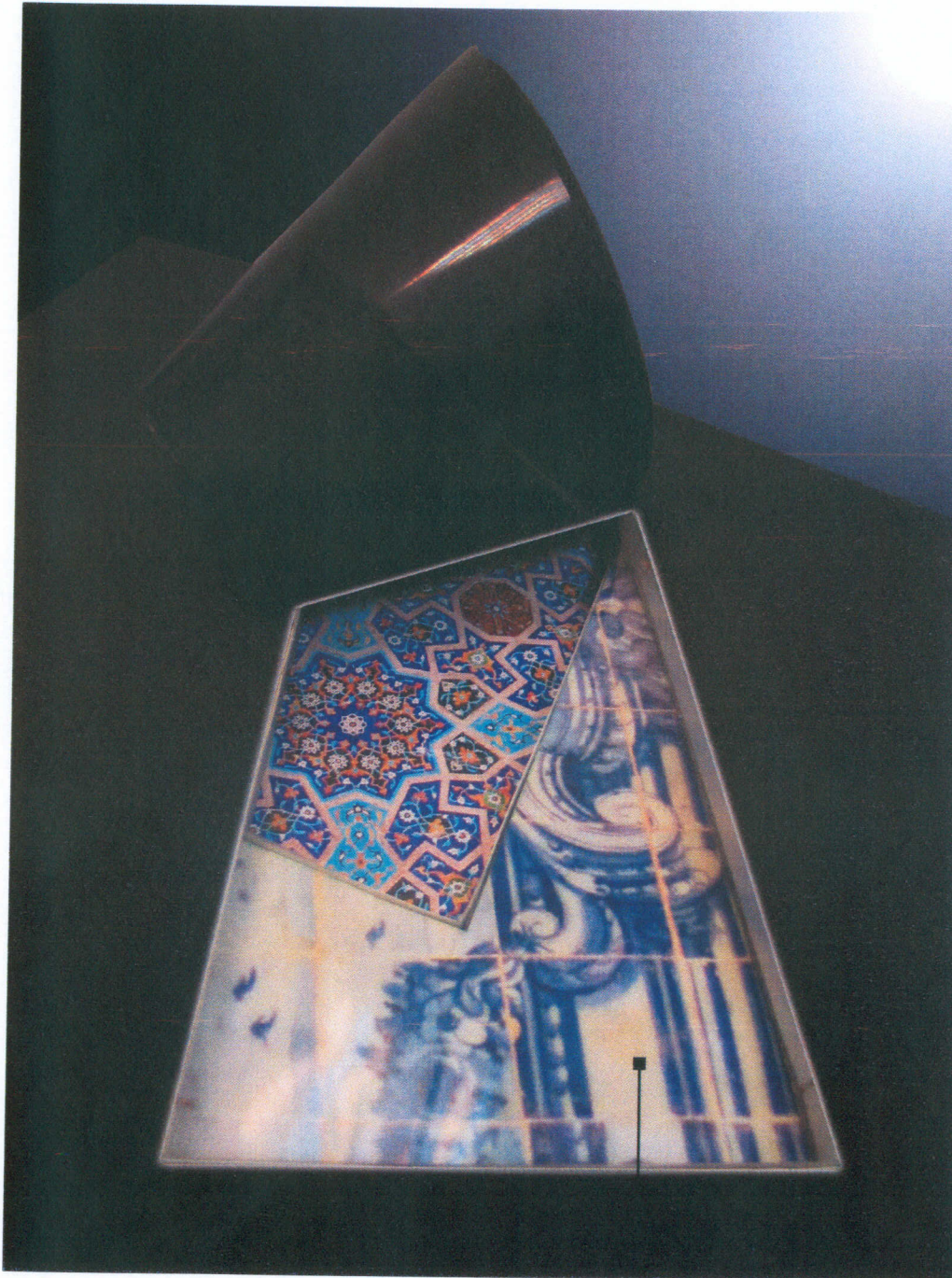
A korokat szimbolizáló rétegek nem csak stílusukban de technikájukban is megegyeznek az adott korával.

ókori Róma: apró tört kerámiamozaik

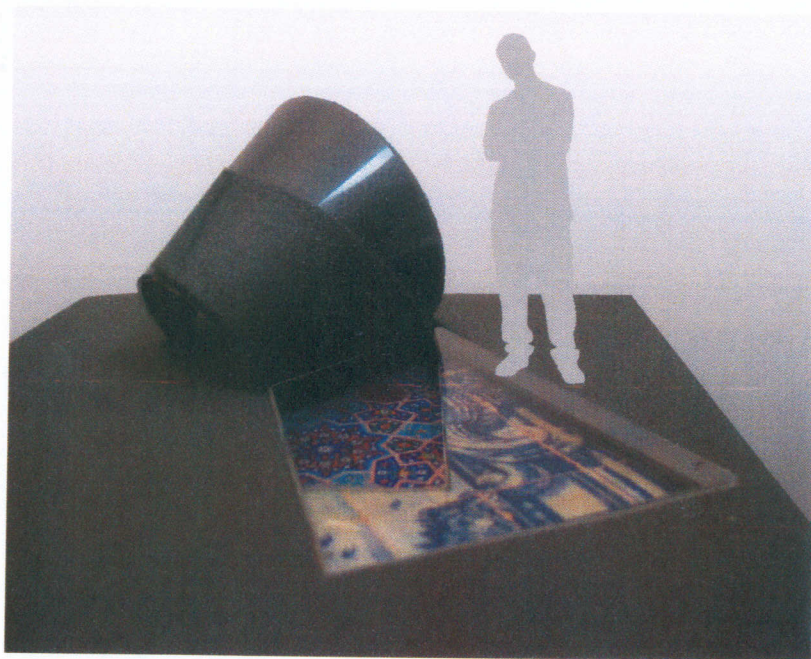
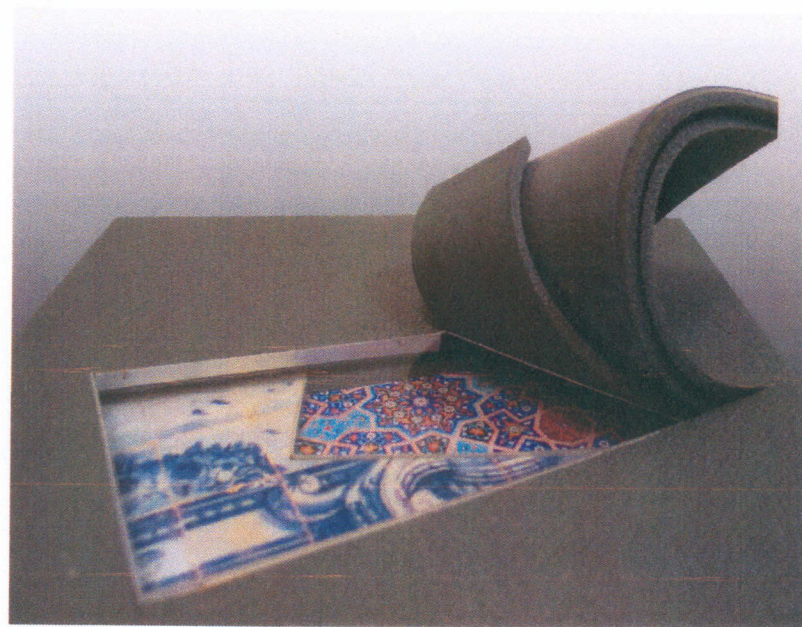
Török hódoltság: kis méretű geometrikus mázalatti festéssel előállított elemek

Barokk: e rétegben mázalatti késsel festett négyzethálós felosztású plasztikus kerámia elemek.

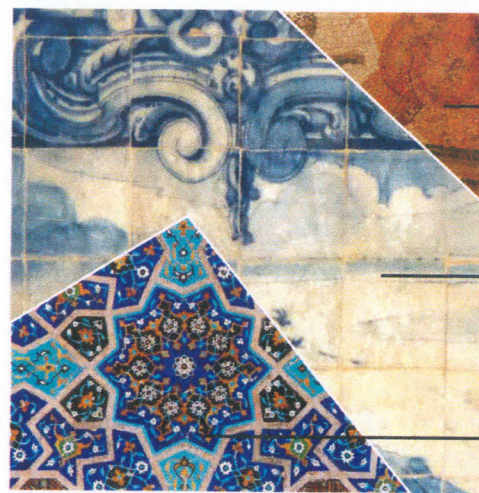
■ A kerámiaburkolat síkjait a fém profil alá rejtett fényforrás világítja meg



Eszperantó sétány tervpályázat II.



Az aknában elénk táruló rétegek, Eger fontosabb történelmi korszakait jelenítik meg különböző mélységekben.

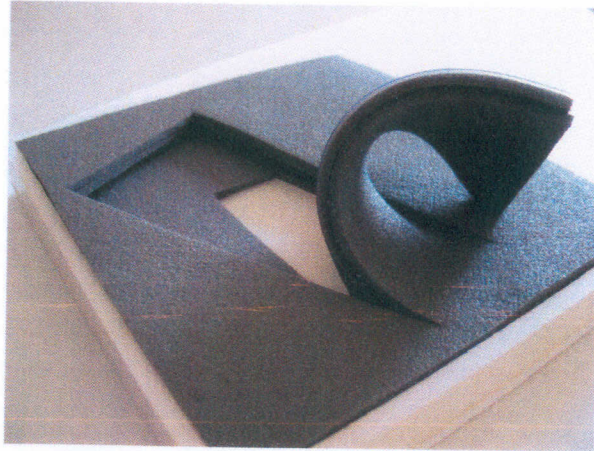


■ ókori Róma

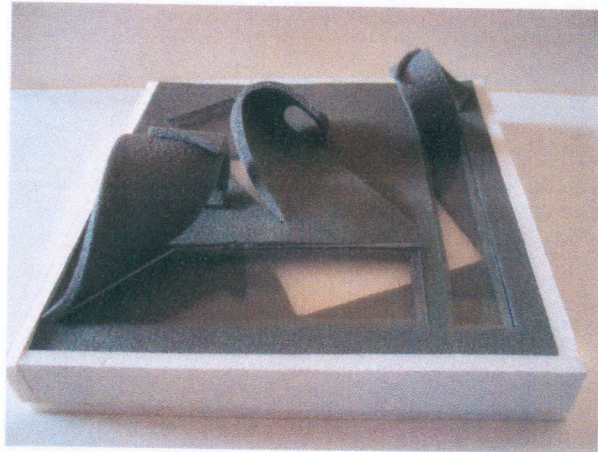
■ Barokk

■ Török hódoltság

Eszperantó sétány tervpályázat III.



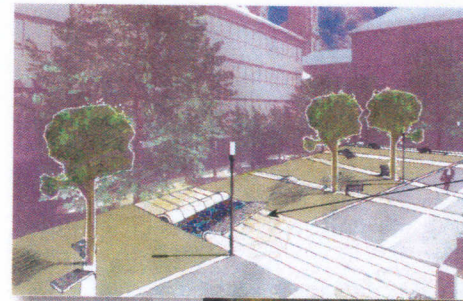
Modell - főelem



Modell - kompozíció felvetés

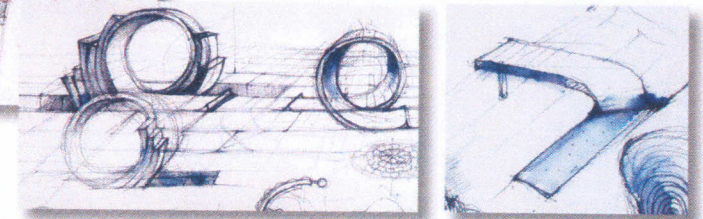
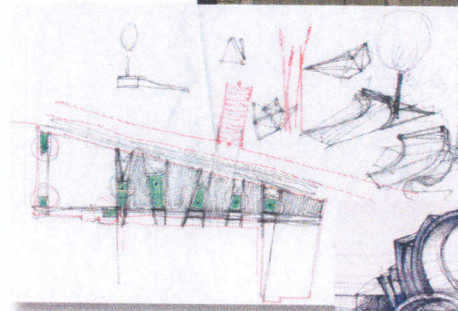
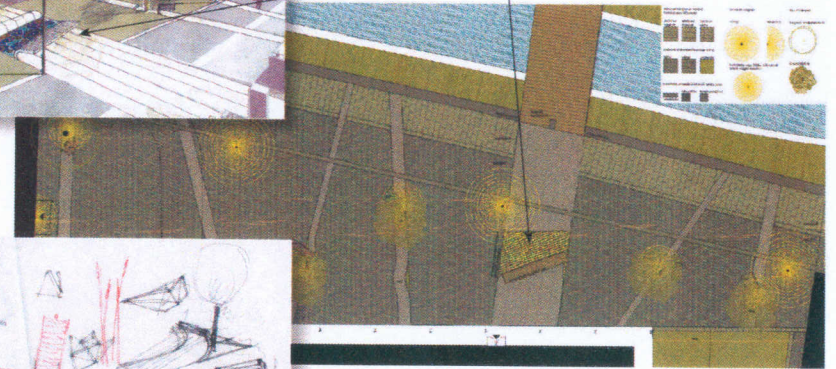


Felhajló köidom (hajlított beton), mint ülőfelület



Látványterv vázlat

A központi térplasztika lehetséges új kijelölt helye



Burkolatfelhajtások

Mozaik és mázas kerámiaburkolat - kompozíció

